

Das Papphaus

Alter der Bewohner: 3 bis 6 Jahre



Dieses klassische Spielhaus aus Pappkarton kann in einer halben Stunde hergestellt werden und kostet so gut wie nichts. Als Grundmaterial dient ein Verpackungskarton für einen Kühlschrank. Fragen Sie bei Ihrem örtlichen Fachhändler für Elektrogroßgeräte nach, oder sehen Sie sich in Neubaugebieten um. Das ganze Bauvorhaben kann an einem Samstagmorgen durchgeführt werden und ist besonders für die Kinder ein Vergnügen, da man ihnen den größten

Teil der Dekorationsarbeiten und der Gestaltung von Türen und Fenstern überlassen kann. Wir haben uns ein altes Tapetenmusterbuch besorgt und mit den einzelnen Seiten die Innenwände und -decken des Hauses tapeziert. Auf ähnliche Weise (mit alten Mustern) kann man auch die Fußböden mit Teppichboden ausstatten.

Falls das Papphaus irgendwann einmal seinen Reiz verlieren sollte, läßt es sich leicht umgestalten, oder man baut ein neues.

Der Spielwürfel

Alter der Bewohner: 4 bis 8 Jahre



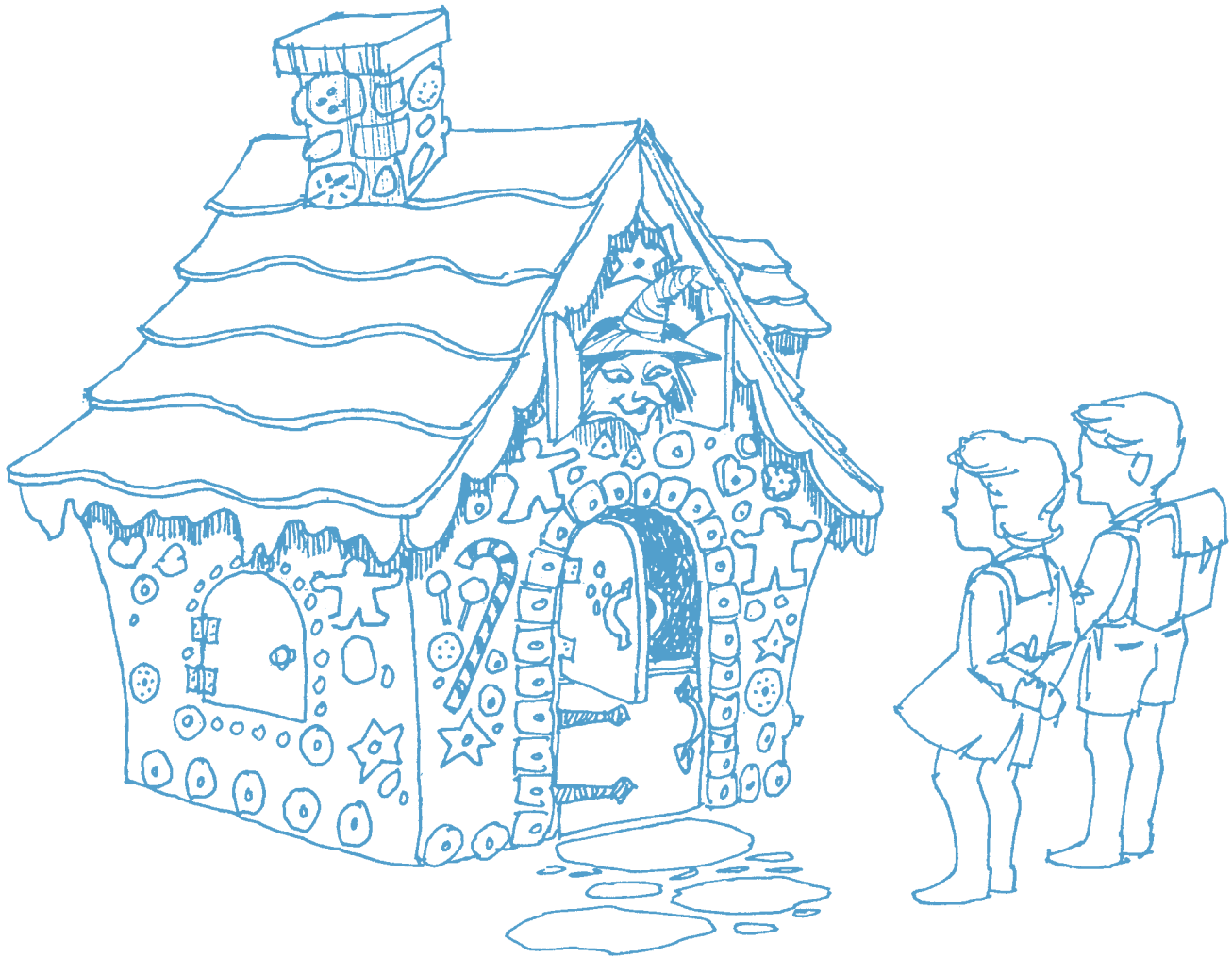
Anstatt für jede Spielsituation ein eigenes Spielhaus zu bauen, können Sie auch ein Spielhaus mit vier verschiedenen Seiten erschaffen. So kann Ihr Kind abwechselnd Feuerwehrmann, Ladeninhaber, Zauberer oder Puppenspieler oder Postbote sein. Es hat dann nicht nur die Möglichkeit, verschiedene Rollen einzunehmen, sondern der Spielwürfel ermöglicht es auch, spielerisch bestimmte Fähigkeiten zu erwerben oder zu vertiefen, wie zum Beispiel Schreiben oder Rechnen. Beim »Kaufmann« lernen die Kinder, die Preise der Einkäufe zusammenzurechnen und das richtige Wechselgeld herauszugeben; in der »Post« können Sie sich darin üben, die Pakete zu wiegen. Im »Theater« können kleine Stücke oder Puppen-

schauspiele aufgeführt werden, auch Zauberer finden hier für ihre Kunststücke eine Bühne – und die Kinder haben dabei die Gelegenheit, Puppen zu gestalten oder ihre eigenen Drehbücher zu schreiben.

Mit diesem Spielhaus kann man die Kleinen an einem kalten oder verregneten Tag immer wieder neu beschäftigen. Es ist leicht zusammenzubauen, das Zusammenschnüren kann sogar ein Kind bewältigen, was ihm auch das Gefühl gibt, etwas geleistet zu haben. Die einfache Konstruktion erlaubt es Ihnen, das Spielhaus schnell auf- und abzubauen. Wenn es nicht benutzt wird, können Sie es flach zusammenlegen und lagern. Es übt seinen Reiz auf Kinder vieler Altersgruppen aus.

Das Hexenhaus

Alter der Bewohner: 3 bis 5 Jahre



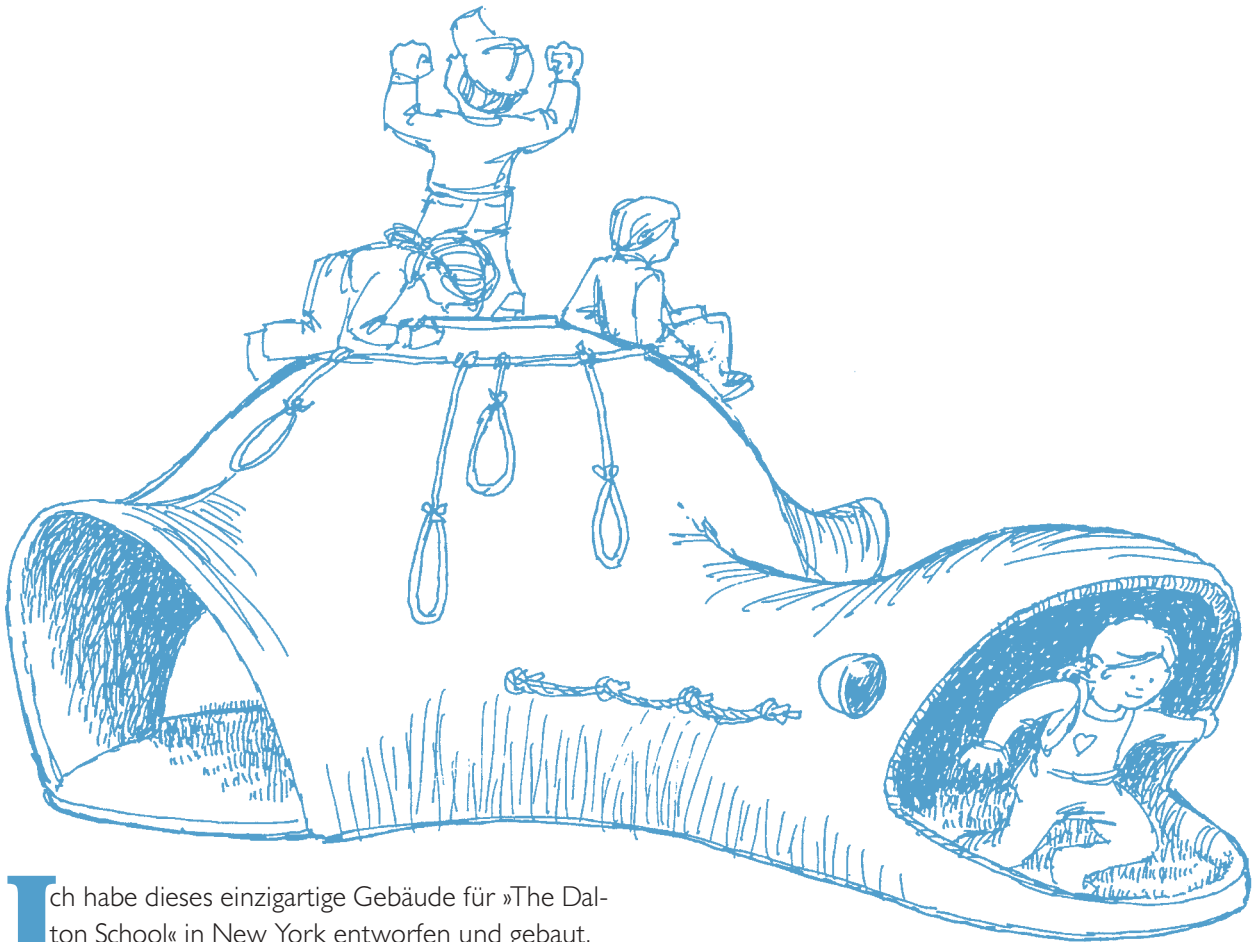
Ich habe diese Hexenhaus für »The Town School« in New York entworfen, in der zu Weihnachten »Hänsel und Gretel« als Theaterstück aufgeführt werden sollte. Das Stück war eine Gemeinschaftsarbeit einer ganzen Klasse, also setzte ich mich mit den Kindern zusammen und ließ mir genau erklären, wie ihr Hexenhaus aussehen sollte. Die Herstellung des Bühnenbildes und der Kostüme und die Proben waren so aufeinander abgestimmt, daß alles rechtzeitig zu Weihnachten fertig war. Als die Arbeiten am

Hexenhaus abgeschlossen waren, feierten wir eine Generalproben-Party, natürlich mit Unmengen von Weihnachtsgebäck.

Dieses Spielhaus ist aus Sperrholz. Da der Grundriß weniger als 1250 mm im Quadrat mißt, kommt es ohne ein tragendes Gerüst im Inneren aus. Aufgrund seiner geringen Größe ist es für kleinere Kinder geeignet. Wenn Ihre Kinder aus diesem Alter herausgewachsen sind, läßt es sich immer noch zur Hundehütte umfunktionieren – besonders wenn Ihr Hund eher verspielt ist.

Der Wal

Alter der Bewohner: 6 bis 10 Jahre



Ich habe dieses einzigartige Gebäude für »The Dalton School« in New York entworfen und gebaut. Da sich der Schulhof der Dalton School auf dem Dach befindet, war es mein Ziel, ein leichtes Gebilde zu entwerfen, das aber stabil genug sein würde, um gleichzeitig von mehreren Kindern erklettert werden zu können. Mein erster Entwurf war ein eher gestaltloses Etwas mit schrägen Seiten. Nach und nach wuchsen die verschiedenen Teile dann zusammen und nahmen die Form eines Tieres an, mit großen Augen und einem offenen Maul. Als es fertig war, erhielt es von den Kindern einen Spitznamen: »Der Wal«.

Kinder aller Altersgruppen haben viel Spaß dabei, die Seile an den Seiten des Wales hinaufzuklettern. Oben finden sie dann ein Bullauge vor, durch das sie in das Innere des Spielhauses blicken können. Der

Wal bietet unendlich viele verschiedene Spielmöglichkeiten – vom einfachen »Verstecken« bis hin zu hochliterarischen Spielen wie »Moby Dick« oder »Jona und der Wal«.

Mit den Techniken, die hier angewendet werden, kann man fast jede erdenkliche Form herstellen. Jede Idee läßt sich verwirklichen, solange Sie ein entsprechendes Gerüst bauen können, das sich mit Hühnerdraht, Leinwand und Gips überziehen läßt. Auch wenn das Vorhaben anfänglich etwas schwierig aussehen mag, stellt es sich bei der Arbeit doch als leicht und schnell zu bewerkstelligen heraus und ist deshalb sehr befriedigend.

Das Scheunenbett

Alter der Bewohner: 5 bis 12 Jahre



Dieses Spielhaus ist eigentlich ein Bett, allerdings ein Bett, das aussieht wie eine Scheune. Es ist besonders ansprechend für Kinder, die in der Großstadt leben, sich aber gern nach dem Landleben sehnen. Auf die Wand neben dem Bett kann man eine ländliche Szene aufmalen, vielleicht einen Blick auf Hof- oder Stallgebäude, und oben in das Bett kann ein imitiertes Fenster eingebaut werden, durch das man auf gemalte Felder und Äcker schaut.

Mit diesem besonderen Spielhaus können Sie einerseits zusätzlichen Stauraum in einem Zimmer schaffen und andererseits Ihrem Kind einen ganz besonderen Rückzugsort bieten. Die nachfolgend angegebenen Maße beziehen sich auf eine Matratze mit den Standardmaßen 200 x 1000 x 2000 mm welche im üblichen Fachhandel zu haben ist.

Das Dreiecksfort

Alter der Bewohner: 5 bis 12 Jahre



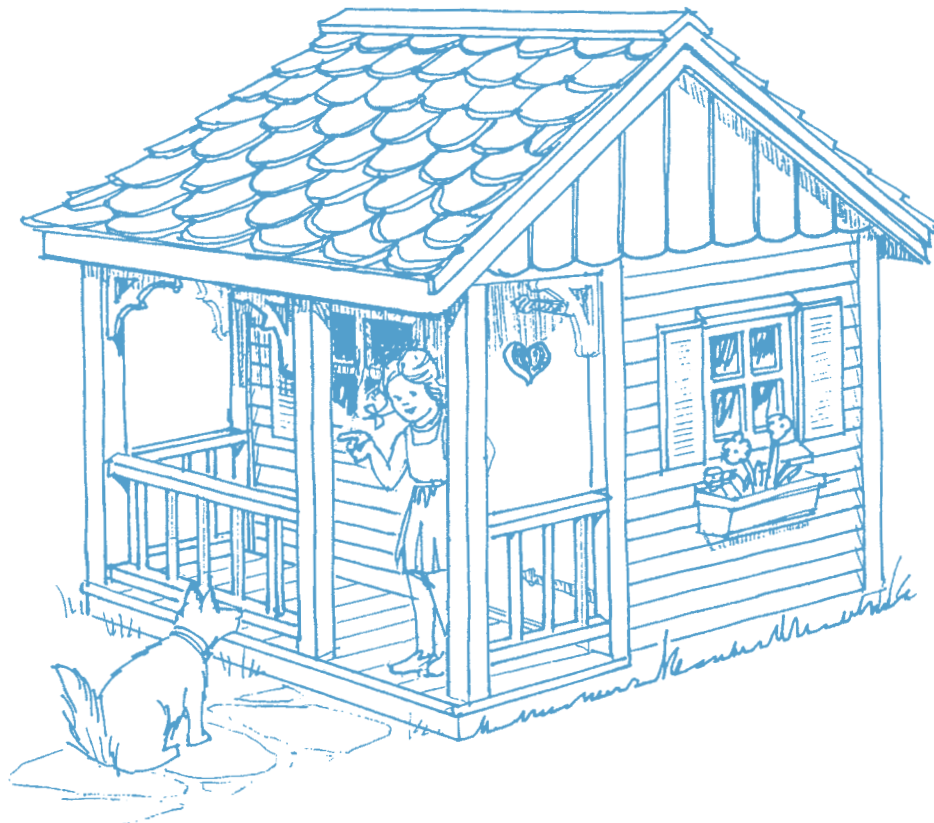
Dieses Fort habe ich ursprünglich entworfen und in mehreren Einkaufszentren in den USA aufgestellt, um für selbstgebaute Spielhäuser und Spielplatzeinrichtungen die Werbetrommel zu rühren. Seine Beliebtheit läßt sich auch darauf zurückführen, daß es preiswert und sehr schnell – an einem Nachmittag – zu errichten ist. Der Prototyp steht heute auf dem Dach der YMCA Nursery School an der 92. Straße in New York. Die Kinder klettern immer noch darauf herum, immer auf der Suche nach einem Stück Horizont zwischen all den Wolkenkratzern.

Die Treppe ist fast ein Stück Luxus, sie kann auch durch eine Leiter oder eine Strickleiter ersetzt werden. Wir haben allerdings festgestellt, daß Kinder ein solches Spielhaus bereitwilliger annehmen, je leichter es zugänglich ist. Wenn Ihre Kleinen aus diesem Fort »herausgewachsen« sind,

können Sie den unteren Teil abtrennen und als Lagerraum benutzen oder die Technik für Swimmingpool oder Gartenteich darin unterbringen. Sogar zu einem kleinen Glockenturm läßt es sich umfunktionieren.

Das klassische Spielhaus

Alter der Bewohner: 7 bis 11 Jahre



Dieses Spielhaus eignet sich besonders für ein (Groß-) Elternteil, das über etwas mehr Zeit verfügt. Es schadet auch nicht, wenn man schon etwas Erfahrung im Umgang mit Hand- und Elektrowerkzeug hat. Der Grundriß mißt etwas weniger als zwei mal zwei Meter, das Haus ist also klein genug, um im Keller vormontiert und dann in Teilen zur endgültigen Baustelle transportiert zu werden.

Am schwierigsten sind die Fenster herzustellen. Ich habe zwar beschrieben, wie man sie mit einer Tischkreissäge selbst anfertigen kann (siehe Seite 14), vielleicht möchten Sie sich die Arbeit aber auch ersparen und die Fenster lieber bei einem Baumarkt oder einer Tischlerei in Auftrag geben. Auch die Fensterläden kann man als Fertigteil bestellen, in den USA bekommt man sogar die Laubsägearbeiten aus einem

Katalog. Die Eingangstür ist mit einem herzförmigen Fenster geschmückt, durch das Ihr Kind liebevoll auf Besucher hinaussehen kann.

Dieses Spielhaus eignet sich besonders gut, um Kinder in die Geheimnisse der Inneneinrichtung einzuführen. Anspruchsvollere Bewohner werden sich über batteriebetriebene Lampen und ein Mobiltelefon freuen. Bescheidenere Geister sind vielleicht schon mit einer Taschenlampe und einem Walkietalkie zufrieden. Aus Stoffresten, die über eine Stange geheftet werden, entstehen Tapeten, und auch mit Sperrmüllmöbeln und Obstkisten läßt sich ein Haus trefflich einrichten. Erinnern Sie sich noch? Es mag etwas aufwendiger sein, aber Ihre Kinder werden sich über dieses eigene Feriendomizil freuen.

Das Spukhaus

Alter der Bewohner: 6 bis 10 Jahre

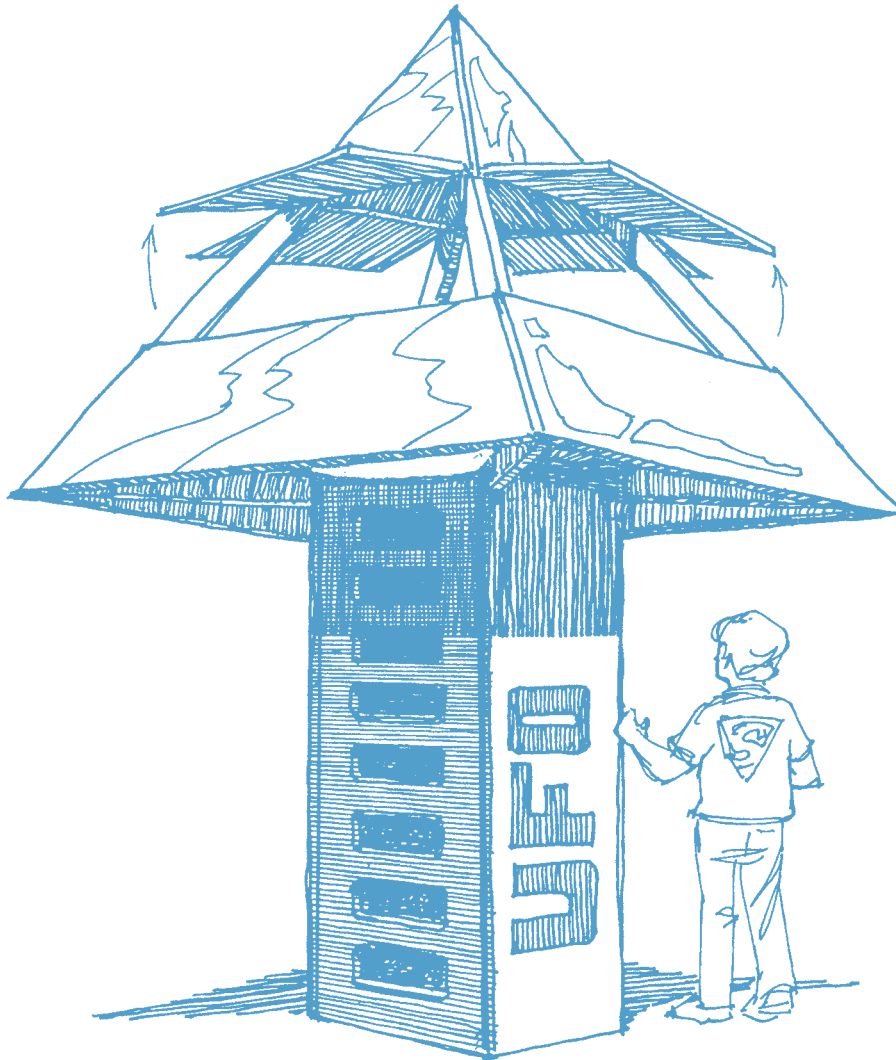


Meine Tochter entdeckte dieses verzauberte Häuschen auf der Round Swamp Farm in East Hampton im US-Staat New York. Dort hatte es sich zwischen dem Gemüsestand und einer mit Blumen bepflanzten Schubkarre versteckt. Vor der Tür saß eine kleine Hexe, die Vorübergehende geradezu herausforderte, doch einen schnellen Blick durch den offenen Türspalt zu werfen. Von der Decke hingen Skelette herab, und leuchtende Totenschädel und Halloween-Kürbisse hoben sich schauderlich-klar vom dunklen Hintergrund ab. In einer Ecke schwebte eine Fledermaus, und in einem der vielen Spinnennetze lauerte eine überlebensgroße Schwarze Witwe. Unschuldige Kürbisse und Melonen waren durch einfache Leintücher in schreckliche

Monster verwandelt worden, und in einer Ecke stand ein Sarg, der ein unsäglich furchtbares Wesen barg. In einem alten Kessel blubberte ein Hexentrank, der überaus echt wirkte. Wenn man die Tür etwas weiter öffnete, spielte ein Tonband allerhand scheußliche Töne und Geräusche ab. Das Äußere des Hauses war verwaschen-grau bemalt, einige aufgemalte Schindeln trugen zum verwitterten, verfallenen Aussehen bei. Neben dem Haus standen einige Grabsteine, die aus Sperrholzresten hergestellt worden waren. Das Spukhaus par excellence! Wenn Sie an Ihrer eigenen Version arbeiten, scheuen Sie sich nicht, von unseren Vorschlägen abzuweichen. Aber denken Sie daran: Je unheimlicher, desto besser.

Das UFO

Alter der Bewohner: 8 bis 13 Jahre

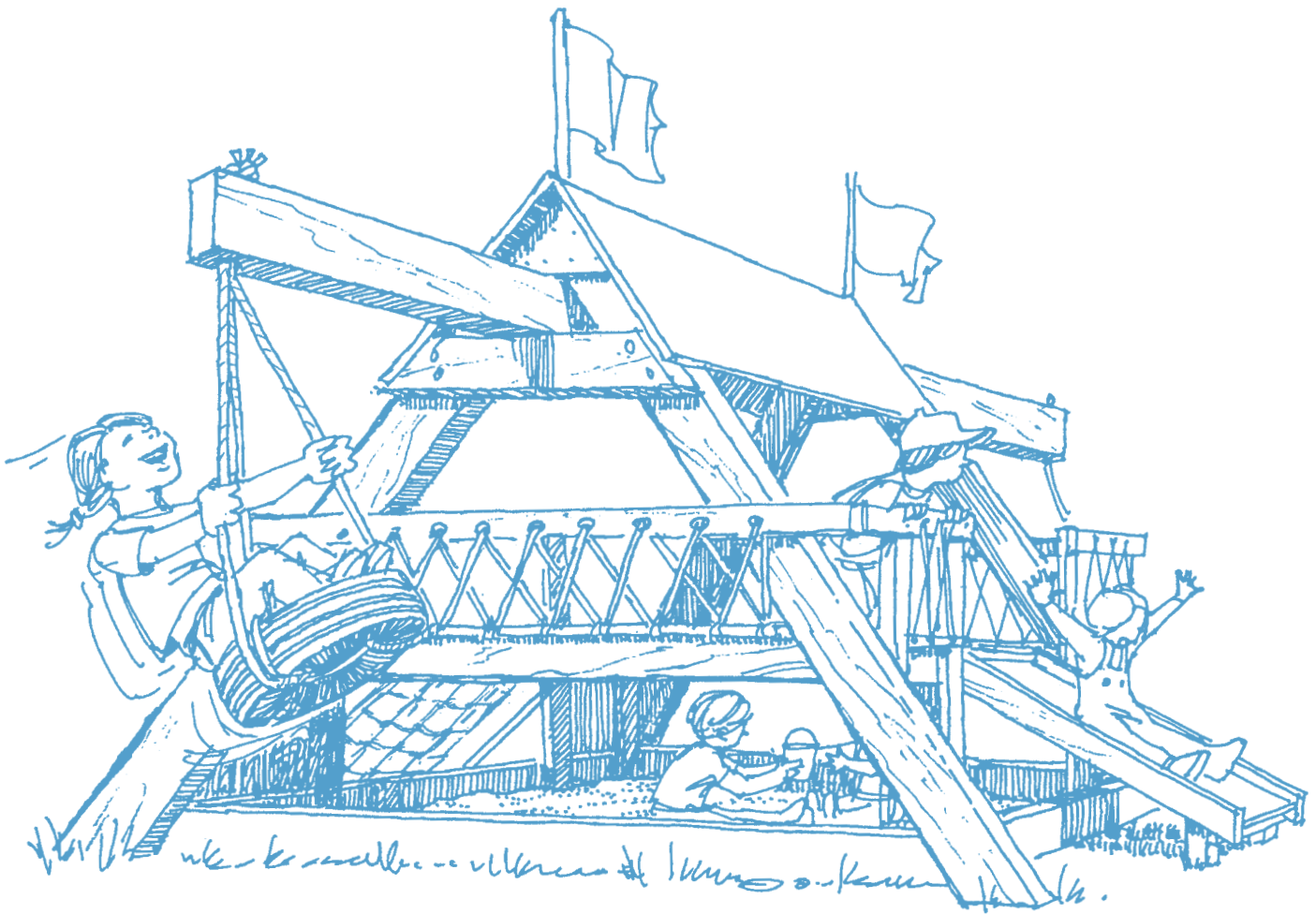


Es hängt ganz allein von Ihrer Phantasie (und Ihren Fähigkeiten als Tischler und Bastler) ab, ob dieses Spielhaus die Gestalt einer Rakete annimmt oder ob es eher einer Landekapsel ähnelt. Natürlich kann man auch einen lunaren Beobachtungsposten erschaffen oder ein klassisches, extraterrestrisches UFO. Das Spielhaus besteht aus einem Holzgerüst, das mit Sperrholz und Mylar überzogen ist. Mylar ist eine außerordentlich dünne Polymer-

folie, die mit Metall bedampft worden ist, also silbrig glitzert. So ein Spielhaus ist natürlich in der gesamten Nachbarschaft eine Sensation. Falls Ihre Nachbarn freien Blick auf Ihr Grundstück haben, ist es vielleicht ratsam, den Bauplan vorher mit ihnen abzusprechen. Andererseits können Sie natürlich auch die Kräfte der gesamten Nachbarschaft einspannen und das UFO auf dem gemeinsamen Spielplatz aufstellen.

Die Spielburg

Alter der Bewohner: 9 bis 14 Jahre



Dieses Spielhaus ist für lebhaftere Kinder gedacht – sie können sich hier stundenlang an den verschiedenen Stationen vergnügen und austoben. Sie können den Benutzern so viele verschiedene Angebote machen, wie Ihre Phantasie hergibt: eine Reifenschaukel, eine Rutsche, eine Hüpfboje, ein Ladungsnetz

und einen Sandkasten (Bauanleitungen finden Sie im Abschnitt III). Das Grundgerüst der Spielburg sollte sich an einem Wochenende errichten lassen. Planen Sie das Ganze zusammen mit Ihren Kindern, und fügen Sie im Laufe der Zeit, mit zunehmendem Alter der Kinder, weitere Spielmöglichkeiten hinzu.

Das Baumhaus

Alter der Bewohner: 9 bis 14 Jahre



Dieses leicht zu bauende Baumhaus kann Jahre halten und Kindern aller Altersgruppen Spaß bereiten. Der rettende Aufstieg in ein Baumhaus eröffnet einem nicht nur eine neue Perspektive auf das eigene Grundstück, sondern manchmal auch auf das ganze Leben. Unsere Tochter nutzte ihren luftigen Rückzug von ihrem dritten Lebensjahr bis ins Teenager-Alter. Sogar jetzt (sie ist inzwischen 18), finden wir sie gelegentlich noch dort oben, in ein Buch vertieft, weit entfernt von den Ansprüchen der Schule und der Familie. Von Ästen, Zweigen und Blättern umgeben zu sein, ist ein wunderbares Gefühl, es

ist im wahrsten Sinne des Worters erhebend und hilft dabei, Abstand vom Alltag zu gewinnen und zu den wirklich wichtigen Dingen zu finden.

Dieses Baumhaus ist nicht nur relativ leicht zu bauen, der Entwurf lässt sich auch in fast jedem Baum verwirklichen. Suchen Sie sich einen Baum aus, der eher unauffällig ist und Ihren Nachbarn nicht die Sicht nimmt. Der Stamm sollte einen Durchmesser von etwa 30 Zentimetern aufweisen, einigermaßen gerade sein und auf den untersten 4 Metern keine Äste haben.

Das Blockhaus

Alter der Bewohner: 8 bis 14 Jahre



Das Blockhaus ist das ehrgeizigste Vorhaben in diesem Buch. Sowohl der Material- als auch der Arbeitsaufwand sind höher als bei den anderen Spielhäusern. Lassen Sie sich aber nicht abschrecken, die Mühe lohnt sich! Wenn das Blockhaus dann endlich steht, haben Ihre Kinder ein echtes Stück »Wilden Westen«, in dem sie spielen können – oder »Hohen Norden«, falls Ihnen bei Blockhäusern eher Skandinavien einfällt. Für die Materialbeschaffung wenden Sie sich am besten an eine örtliche Holzgroßhandlung oder an ein Sägewerk – ein Baumarkt wird in der Regel überfordert sein.

Falls möglich, bestellen Sie druckimprägniertes Holz, die Wände sind dann nicht so anfällig für Schädlingsbefall. Dennoch empfiehlt es sich, das Blockhaus auf einem Fundament aus größeren Steinen zu errichten, um es nicht der Bodenfeuchtigkeit auszusetzen.

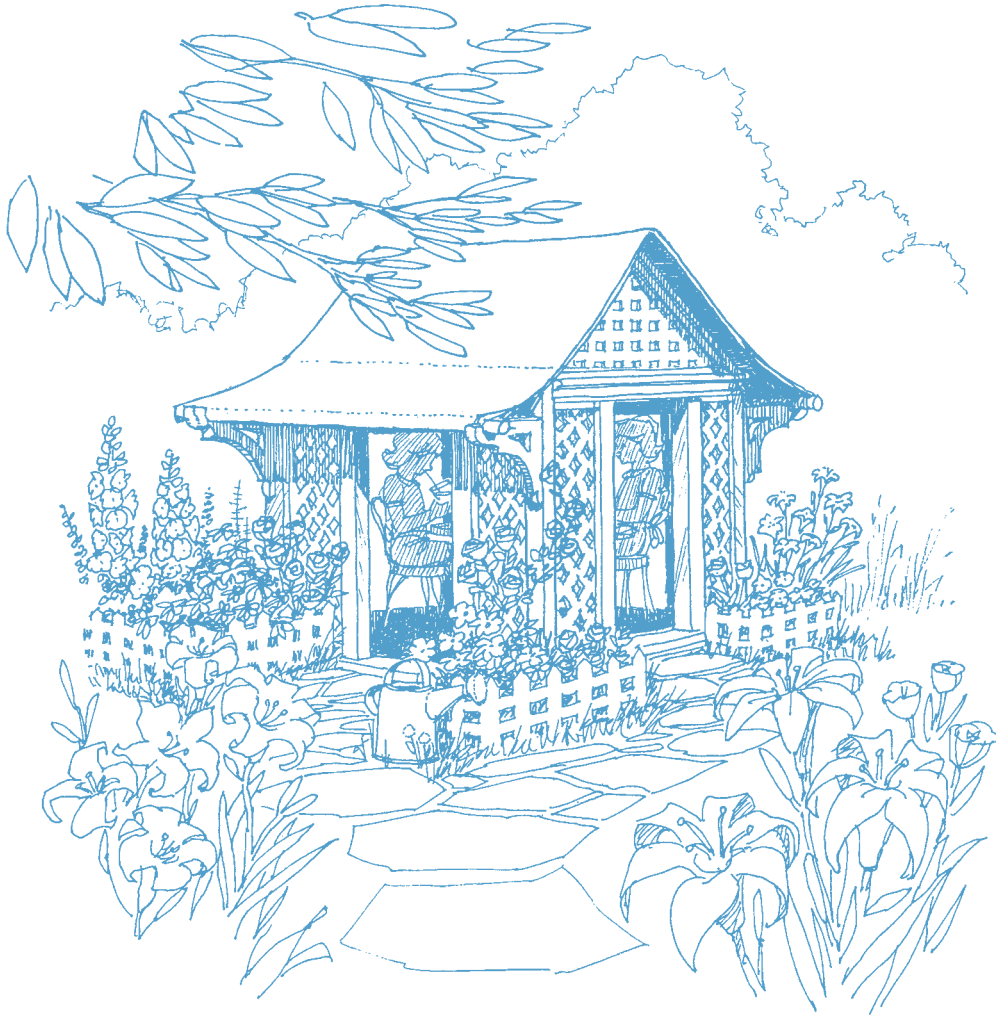
Hilfreich ist es übrigens auch, wenn Sie bei der Bestellung gleich die in der Materialliste angegebenen Endmaße vereinbaren, das erspart Ihnen das mühselige Ablängen der Balken.

Zu dem sehr urtümlichen Charakter des Blockhauses paßt natürlich ein mit Schindeln gedecktes Dach am besten. Beachten Sie, daß das Dach an der Vorderseite deutlich übersteht, um Schutz vor Regen und Sonne zu bieten. Der Fußboden ist in unserer Version vollkommen naturbelassen – also einfach festgetretener Dreck –, wie es sich für Cowboys und Trapper gehört, die eben nicht zimperlich sind. Für die Greenhorns aus der Stadt kann man aber natürlich auch einen Holzboden einbauen.

Wenn Ihre Kinder für das Blockhaus zu alt geworden sind, können Sie es gut als Werkzeugschuppen oder Fahrradgarage weiternutzen.

Das Gartenhaus

Alter der Bewohner: 7 bis 12 Jahre



Suchen Sie sich in Ihrem Garten ein sonniges Plätzchen für dieses Spielhaus – am besten am Ende eines kleinen Weges, hinter einer Biegung, so daß es überraschend in Sicht kommt.

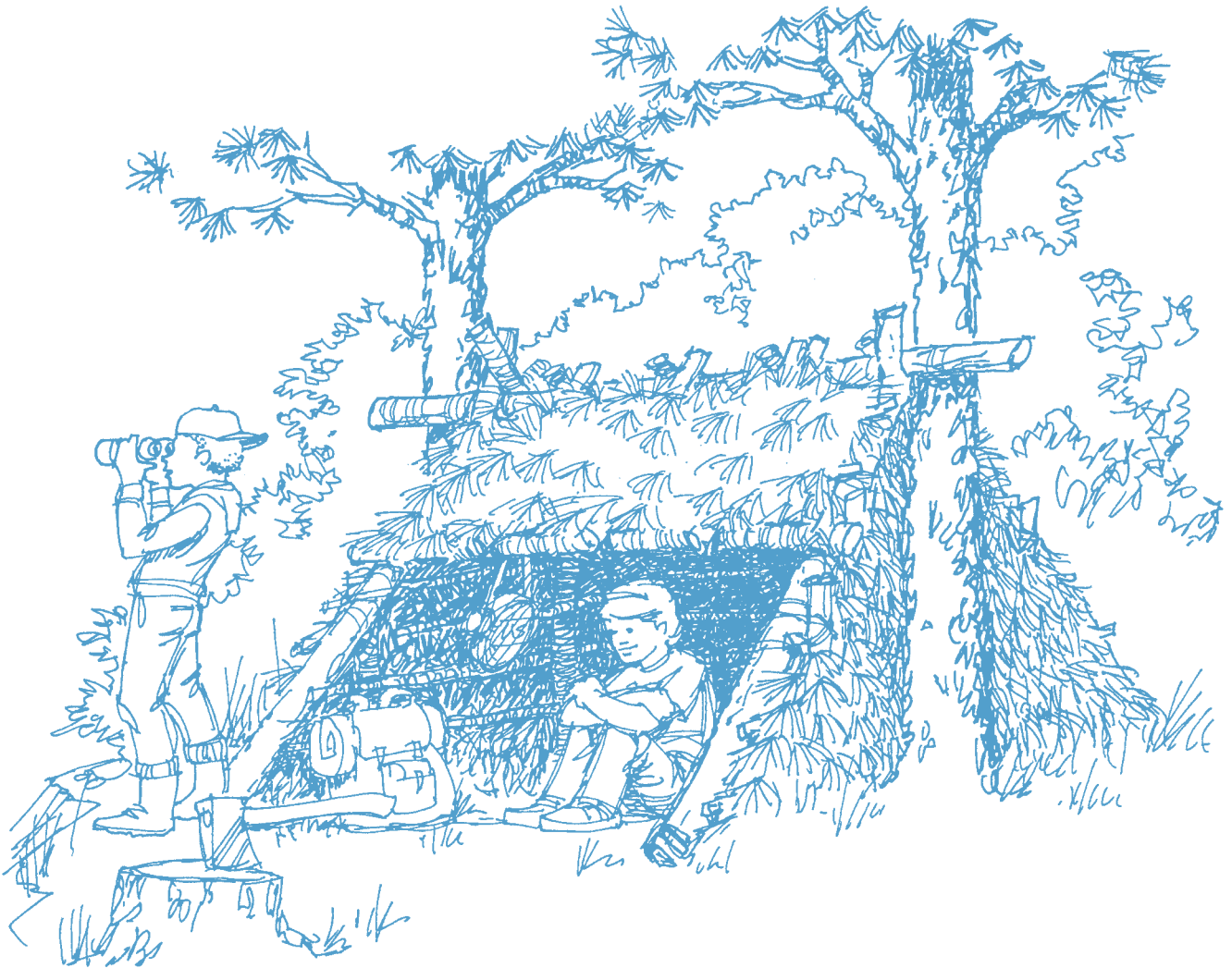
Das Gartenhaus ist allseitig offen, es besteht aus Segeltuch und Holzgeflecht, an Frischluft herrscht hier kein Mangel. Und die Kinder können sich hier in der Kunst des Gärtnerns üben. Sie können säen und ernten, sich mit ihren Freunden treffen oder sich einfach nur zurückziehen, um ein Buch zu lesen oder ihre Hausaufgaben zu machen. Vor den Flechtwänden

können Sie Rosen oder Clematis anpflanzen, deren Stengel sich durch die Lücken im Geflecht winden. Nach ein oder zwei Jahren sieht das ganze Gartenhaus dann wie ein einziges Blütenmeer aus.

Die folgende Anleitung bezieht sich auf ein Fundament aus Holz und Ziegeln. Falls Sie ein Spielhaus errichten wollen, das sich auf- und abbauen läßt, also beweglich ist, sollten Sie ein reines Holzfundament wählen. (Ich habe an vielen Stellen absichtlich Schrauben verwendet, wo man auch hätte Nägel verwenden können, so daß das Haus demontierbar ist.)

Der Unterschlupf

Alter der Bewohner: 10 bis 15 Jahre



Für diese Haus benötigen Sie so gut wie kein vorgefertigtes Material. Ein Säge, etwas Seil, ein Stück Wald – und in ein paar Stunden steht der Unterschlupf. Allerdings sollte es schon ein schönes, üppiges Waldstück sein, am besten ein mit Kiefern bewachsenes. Tief im Wald versteckt, in der Nähe eines plätschernden Baches, mit einer schönen Aussicht – so stellt man sich die ideale Stelle vor. Kiefernäste bieten sich besonders für die Eindeckung des Daches und der Wände an, da sie Regenwasser besser abweisen als die meisten anderen Baumarten. Die

anderen bei uns verbreiteten Nadelhölzer sind aber auch geeignet. Als natürliche Matratze bietet sich ein schönes dickes Moospolster an.

Dieser Unterschlupf kann als Behausung für eine Wildnis-Übernachtung dienen. Ihn gemeinsam zu errichten ist aber zugleich auch ein schönes Projekt für Eltern und Kinder. Außerdem erweist er sich als durchaus lange haltbar, vorausgesetzt man macht sich jedes Jahr die kleine Mühe und führt einige Schönheitsreparaturen durch.